

UN SOFTWARE PER LA GESTIONE DEI PROGETTI

Questo insieme di attività ha una duplice funzione: in fase di progetto di determinare lo sviluppo dei lavori nel tempo e di fare le ipotesi di allocazione delle risorse necessarie; in fase operativa permettere il controllo

Lanfranco Marasso 108

AUTOCAD DAGLI USA

Breve percorso nel mondo Autocad attraverso l'intervista al general manager di una azienda americana, con valida rappresentanza e distribuzione anche in Italia.

Paolo Prosperi 114

INFORMARSI SULL'INFORMATICA

L'edizione '95 del Catalogo Edile si arricchisce di un volume dedicato all'informatica.

118

REALIZZATO

ITINERARI ROMANI

Il tema della professione alle prese con le occasioni di lavoro offerte da una committenza privata, spesso "difficile". L'incontro con le tipologie più consuete, fino al grande progetto onirico della Città della Musica. Il percorso di un architetto sullo sfondo di Roma.

Giuliano Simonelli 134

PALAZZO BRANCACCIO

La storia di un recupero avvenuto "giorno per giorno", con la progressiva scoperta delle raffinate ed audaci soluzioni statiche di un geniale quanto misconosciuto architetto di fine secolo, il Carimini.

A Roma, nel Palazzo dei Principi Brancaccio, in tempo record, e ad edificio abitato.



Gabriele Novembri 146

SPAZIO UFFICIO CON GESSO RIVESTITO

Uno spazio ufficio complesso con controsoffitti e partizioni in gesso rivestito. Istruzioni per l'uso e qualche considerazione sulla progettazione degli spazi interni.

Laura Verdi 152



RESIDENZA SUL GARDA

Un edificio multipiano con caratteristici bow-window a 45° rispetto alla facciata.

158

FACCIATA RISANATA

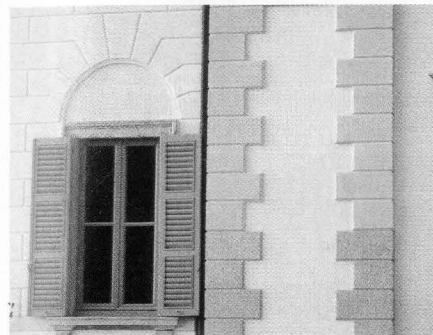
Una facciata in una piazza storica risanata con pochi accorgimenti essenziali.

160

PROGETTO

ACQUA IN FACCIATA

Dettagli corretti per i flussi d'acqua in facciata.



Paolo Asti 162

REALIZZATO

IL CANTIERE TECNOLOGICO

La tecnologia dei casseri regolabili a profilo variabile anche per la stabilizzazione ed il consolidamento della Torre di Pisa.

Le fasi preliminari di montaggio delle cassetture regolabili e le conseguenti problematiche relative al getto in opera del calcestruzzo.

Enzo Legnante 164

VETRO POLICROMO IN FACCIATA

Centro commerciale multipiano che si contraddistingue per il vasto utilizzo del vetro.

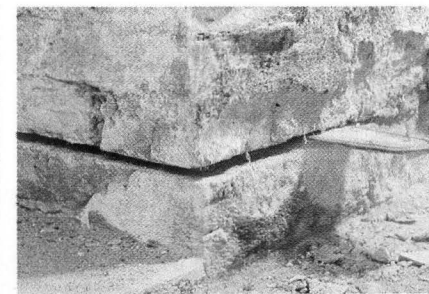
La facciata strutturale è realizzata con vetrocamera di tre tonalità differenti che consentono di ottenere un buon isolamento termico-acustico e una certa continuità visiva grazie all'appli-

cazione del vetro con sigillante strutturale.

Margherita Toffolon 166

PRODOTTO

BARRIERE CONTRO L'UMIDITÀ



L'umidità ascendente nelle murature, un problema molto diffuso e di attualità. Un mercato di prodotti ed applicazioni molto dinamico ed innovativo.

Paolo Asti 170

PROTEGGERE ANCHE IL VARCO

La protezione di un varco di attraversamento è una garanzia indispensabile per conservare la sicurezza e il mantenimento della resistenza al fuoco propria dell'elemento attraversato.

Esistono oggi prodotti che rispondono all'ampia casistica degli attraversamenti.

Paola Dessy 178

PROGETTO

CANALI PER L'ACQUA

Le reti domestiche per il convogliamento e lo scarico dell'acqua meteorica: un impianto tanto elementare quanto importante in ogni suo singolo componente.



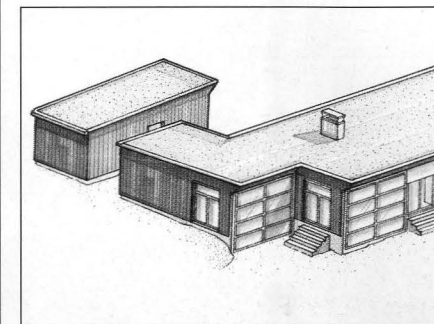
I criteri generali e le piccole avvertenze.

Paolo Asti 182

NORME E LEGGI

LEGGE O UTOPIA?

Abbiamo seguito l'iter della legge 10, che disciplina il risparmio energetico in edilizia. La legge rappresenta un indubbio salto "culturale" rispetto alla vecchia 373; ma non senza molti dubbi soprattutto di tipo operativo. Due domande "flash" a due addetti ai lavori.



190

"MERLONI" ATTO SECONDO

La legge sugli appalti pubblici, la cosiddetta "Radice" ripropone la filosofia generale della "Merloni" e ne corregge alcuni difetti. Notevole consenso presso il Consiglio Nazionale degli ingegneri, in un recente convegno. Ne parliamo con il consigliere Daolio.

Franco Sironi 194

RUBRICHE

Bit Miscellanea **116**

Notizie **122**

Lettere **126**

Mostre e Convegni **128**

Recensioni **132**

Prodotto **198**

In copertina: Una realizzazione di Giovanni Rebecchini. Elaborazione grafica di Luca Pratella.

